



LÉINEN AMPLAZ ZE KAFEN

FIR GEMENGEN A BETRIBER



WOU
FËNNT EE
GUTT GESCHIER?

Matgesfeld,
Bieles

Facilitéec,
Esch-Uelzecht



MËI KREESLAFWIRTSCHAFT, MANNER CO₂



ËMWELTBERODUNG LËTZEBUERG A.S.B.L.

18 F, RUE DE LA CIMENTERIE
L-1337 LUXEMBOURG
621 753 628
INFO@EBL.LU



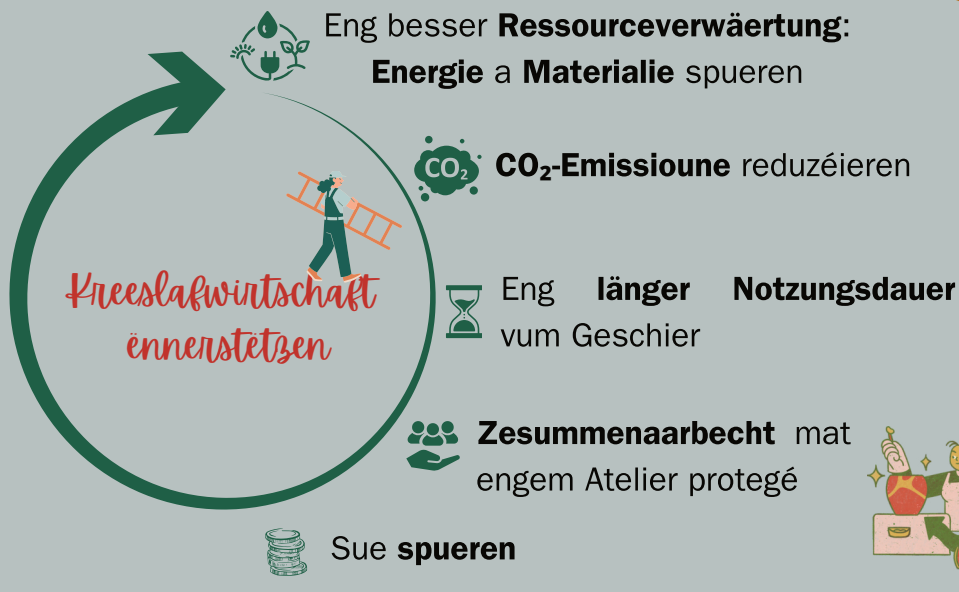
LÉINEN AMPLAZ ZE KAFEN

D'Initiativ **Gutt Geschier** erméiglecht de Bierger, **Geschier** (Handwierksgeschier, Gaardegeschier, ...) ze **léinen amplaz ze kafen**. D'Leit kënnen esou hier Aarbechten doheem selwer maachen an dat ouni Geschier mussen deier anzekafen wat dono eventuell net méi gebraucht gëtt.

Mat Gutt Geschier drot Dir och zur **Kreeslafwirtschaft** bäi : 95% vum ugebuedenem Geschier gëtt recuperéiert, a kritt duerch de Projet een zweet Liewen. **Wäertvoll Ressourcen** déi soss an der Dreckschicht oder am Recycling gelant wieren, gin esou ouni gréisseren Opwand weider **valoriséiert**.

Doriwwer eraus sensibiliséiert dës Initiativ de Bierger op d'Notzung vun Energie a Ressourcen. Gutt Geschier kann dozou bäidroen e **Mentalitéitswiessel** an de **Konsumgewunnechte** vum Bierger erbäizeféieren.

FIRWAT GUTT GESCHIER?



WËI FUNKTIONNEIERT ET?



Iwwert eis **Websäit guttgeschier.lu** kënnen d'Bierger d'Geschier reservéieren an dono op d'Platz **gratis** ausléine kommen (**Facilitec zu Esch-Uelzecht oder op d'Matgesfeld, zu Bieles.**)

- 1) Geschier aus dem Inventar reservéieren (guttgeschier.lu)
- 2) Geschier gratis léine kommen
- 3) Geschier benotzen
- 4) Zeréck ginn



WËLLT DIR GUTT GESCHIER AN Ä ÄRER GEMENG/BETRIB UBIDDEN?

Als Gemeng oder Betrib kënnt dir **ären eegene Gutt Geschier Punkt ubidden**. Mir hëllefen iech en Inventaire vu Geschier opzebauen. Mir loossen déi Elektronesch Apparater vun Nei Aarbecht no der **Ecotrel Norm zertiféieren**.

Ausserdeem ënnerstëtze mir lech bei der **digitaler Infrastruktur** an der **Kommunikatioun**.

Am Géigenzuch leet dir d'**Raimlechkeete** fest a geréiert no ären Bedürfnisser d'**Vergab** an de **Retour** vum Geschier.

Fir weider Informatiounen kënnt Dir lech gäre bei eis mellen : info@ebl.lu.

